



Demarec
Demolition and Recycling Equipment BV
Den Hoek 10
5845 EL St. Anthonis (NL)
Tel +31(0) 485 442300
fax +31(0) 485 442120
info@demarec.com
www.demarec.com

Trendsetter op de sloop- en recyclingmarkt



Dealer

Demarec produktoverzicht

Trendsetter in Demolition and Recycling Equipment

demarec.com

Demarec DemaDrive sloop- en sorteergrijpers

Demarc Drive sloop- en sorteergrijpers zijn uitstekend geschikt voor inzet bij sloop-, recycling en onderwater werkzaamheden.



Demarc's unieke Demarc Drive-System, een volledig gesloten systeem, waarbij de schalen direct gemonteerd zijn aan 4-astappen, die zorgen voor openen en sluiten. Met als grote voordeel: het Demarc Drive-System is volledig onderhoudsvrij. Er zijn immers simpelweg geen smeerpunten!



Sterke punten:

- Volledig onderhoudsvrij concept
- Volledig gesloten systeem
- Geperforeerde schalen
- Lange levensduur
- Constante sluitkracht
- Hydrauliek volledig beschermd
- Lasthoudventiel op grijperfunctie
- Verwisselbare messen
- Compact design



DRG-9-DD



Type

Massa basismachine*
Gewicht**
inhoud

Afmetingen
Opening
Breedte
Hoogte

Hydrauliek
Open/dicht Pmax
Flow
Rotator
Rotatie Pmax
Flow

DRG-3-DD

3 ton
245 kg
60 l

975 mm
400 mm
400 mm

320 bar
40-75 l/min
6 ton
260 bar
10-20 l/min

DRG-5-DD

3-4 ton
275 kg
100 l

1135 mm
500 mm
500 mm

320 bar
40-75 l/min
6 ton
260 bar
10-20 l/min

DRG-6-DD

4-7 ton
300 kg
100 l

1135 mm
500 mm
600 mm

320 bar
40-75 l/min
10 ton
260 bar
10-20 l/min

DRG-9-DD

6-9 ton
360 kg
150 l

1400 mm
600 mm
560 mm

320 bar
40-75 l/min
15 ton
260 bar
10-20 l/min

DRG-15-DD***

14-18 ton
985 kg
400 l

1750 mm
800 mm
1023 mm

350 bar
50-150 l/min
170 bar
40-60 l/min

DRG-18-DD***

16-20 ton
1085 kg
580 l

1900 mm
1000 mm
1061 mm

350 bar
50-150 l/min
170 bar
40-60 l/min

*Gewichten ter indicatie. **Gewicht excl. koppelaar. ***Binnenkort leverbaar.

Technische specificaties kunnen zonder bericht vooraf gewijzigd worden.

Demarec sloop- en sorteergrijpers

Demarec sloop- en sorteergrijpers zijn uitstekend geschikt voor inzet bij sloop-, recycling en algemene werkzaamheden. Een grijper die zijn sporen ruimschoots heeft bewezen in de sloop- en recycling industrie.



Voorzien van het Delta-box frame is de grijper geschikt voor het zwaarste werk en heeft daardoor een lange levensduur.



Sterke punten:

- Robuust Delta-Box frame met verzwaarde aanslagen grijper open
- 3x keerbare & gedeelde onderschroef-messen uit HB 500 (v/a DRG-17)
- Dubbelgelagerde draaikrans (v/a DRG-28)
- Extra hoogbelastbare draaimotor(en) met shockventielen
- Beschermflappen op juk (optioneel)
- Verzwaarde zijschotten uit HB 500
- Stofafdichting in scharnierpunten
- Lasthoudventiel op grijperfunctie
- Cilinder met einddemping
- In 1 positie te smeren
- Kopplaat aansluiting
- Filters in draaicircuit

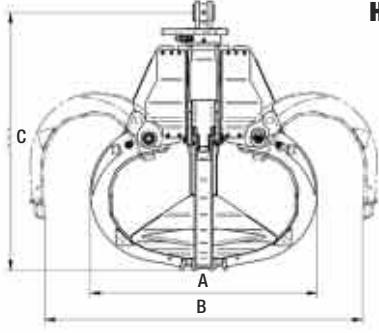


Type	DRG-14	DRG-15	DRG-17	DRG-19	DRG-22	DRG-28	DRG-36	DRG-45	DRG-65
Massa basismachine*	10-15 ton	12-16 ton	12-19 ton	13-20 ton	15-24 ton	20-32 ton	25-40 ton	35-50 ton	50-70 ton
Gewicht**	855 kg	895 kg	1025 kg	1115kg	1315 kg	1790 kg	2010kg	2390 kg	3865 kg
Inhoud	340 l	415 l	365 l	480 l	570 l	825 l	960 l	1075 l	1660 l
Sluitkracht	43 kN	43 kN	50 kN	48 kN	56 kN	70 kN	80 kN	80 kN	140 kN
Afmetingen									
Opening	A 1730 mm	1730 mm	1757 mm	1864 mm	1967 mm	2193 mm	2325 mm	2325 mm	2700 mm
Breedte	B 750 mm	900 mm	850 mm	1000 mm	1000 mm	1100 mm	1250 mm	1400 mm	1500 mm
Hoogte	C 1217 mm	1217 mm	1225 mm	1256 mm	1340 mm	1409 mm	1481 mm	1496 mm	1930 mm
Hydrauliek									
Open/dicht Pmax	350 bar	350 bar	350 bar	350 bar	350 bar	350 bar	350 bar	350 bar	350 bar
Flow	80 l/min	80 l/min	100 l/min	100 l/min	100 l/min	120 l/min	120 l/min	120 l/min	200 l/min
Rotatie Pmax	170 bar	170 bar	170 bar	170 bar	170 bar	170 bar	170 bar	170 bar	170 bar
Flow	40 l/min	40 l/min	40 l/min	40 l/min	40 l/min	40/60 l/min	40-60 l/min	40-60 l/min	40-60 l/min

*Gewichten ter indicatie. ** Gewicht excl. kopplaat.

Technische specificaties kunnen zonder bericht vooraf gewijzigd worden.

Demarec polieprijers



Type DPG 20V DPG 20V DPG 20V DPG 20V DPG 25V DPG 25V DPG 25V DPG 25V
450-5-F 450-5-H 450-5-W 450-5-T 550-5-F 550-5-H 550-5-W 550-5-T

Massa basismachine* 16-20 ton 16-20 ton 16-20 ton 20-25 ton 20-25 ton 20-25 ton 20-25 ton 20-25 ton
Open/dicht Pmax 350 bar 350 bar 350 bar 350 bar 350 bar 350 bar 350 bar 350 bar
Flow (l/m) 50-150 50-150 50-150 90-150 90-150 90-150 90-150 90-150
Rotatie Pmax 320 bar 320 bar 320 bar 320 bar 320 bar 320 bar 320 bar 320 bar
Flow (l/m) 25-75 25-75 25-75 25-75 25-75 25-75 25-75 25-75

Afmeting A 1370 mm 1370 mm 1370 mm 1460 mm 1460 mm 1460 mm 1460 mm 1460 mm
Afmeting B 1910 mm 1910 mm 1910 mm 2180 mm 2180 mm 2180 mm 2180 mm 2180 mm
Afmeting C 1550 mm 1550 mm 1550 mm 1680 mm 1680 mm 1680 mm 1680 mm 1680 mm

Inhoud 450 l 450 l 450 l 550 l 550 l 550 l 550 l 550 l
Gewicht** 1145 kg 1035 kg 970 kg 1460 kg 1460 kg 1300 kg 1300 kg 1300 kg
Hefkracht 7000 kg 7000 kg 7000 kg 7000 kg 7000 kg 7000 kg 7000 kg 7000 kg

DPG20/25/36/51 zijn ook leverbaar met 4-schalen.

DPG 36 is ook leverbaar met 6-schalen.

Type

DPG 25V DPG 36V DPG 36V DPG 36V DPG 36V DPG 36V DPG 50V DPG 50V DPG 50V DPG 50V
550-5-T 600-5-H 600-5-W 600-5-T 800-5-F 800-5-H 800-5-W 800-5-T 1000-5-F 1000-5-H 1000-5-W 1000-5-T

Massa

basismachine* 20-25 ton 25-35 ton 25-35 ton 25-35 ton 25-35 ton 25-35 ton 25-35 ton 25-35 ton 35-50 ton 35-50 ton 35-50 ton 35-50 ton
Open/dicht Pmax 350 bar 350 bar 350 bar 350 bar 350 bar 350 bar 350 bar 350 bar 350 bar 350 bar 350 bar 350 bar
Flow (l/m) 90-150 90-200 90-200 90-200 90-200 90-200 90-200 90-200 90-200 90-200 90-200 90-200
Rotatie Pmax 320 bar 320 bar 320 bar 320 bar 320 bar 320 bar 320 bar 320 bar 320 bar 320 bar 320 bar 320 bar
Flow (l/m) 25-75 25-100 25-100 25-100 25-100 25-100 25-100 25-100 25-100 25-100 25-100 25-100

Afmeting A 1460 mm 1410 mm 1410 mm 1500 mm 1500 mm 1500 mm 1500 mm 1500 mm 1580 mm 1580 mm 1580 mm 1580 mm
Afmeting B 2180 mm 2220 mm 2220 mm 2250 mm 2250 mm 2250 mm 2250 mm 2250 mm 2720 mm 2720 mm 2720 mm 2720 mm
Afmeting C 1680 mm 2060 mm 2060 mm 2060 mm 2060 mm 2060 mm 2060 mm 2060 mm 2185 mm 2185 mm 2185 mm 2185 mm

Inhoud 550 l 600 l 600 l 800 l 800 l 800 l 800 l 800 l 1000 l 1000 l 1000 l 1000 l
Gewicht** 1200 kg 1700 kg 1675 kg 1645 kg 2025 kg 1775 kg 1700 kg 1575 kg 2025 kg 1860 kg 1790 kg 1750 kg
Hefkracht 7000 kg 10000 kg 10000 kg 10000 kg 10000 kg 10000 kg 10000 kg 10000 kg 10000 kg 10000 kg 10000 kg 10000 kg

Gewichten ter indicatie. **Gewicht zonder ophanging.

Technische specificaties kunnen zonder bericht vooraf gewijzigd worden.

F = gesloten schalen
H = half open schalen
T = open schalen
W = half gesloten schalen



Demarec Multi-Quick Processors

MQP's van Demarec zijn leverbaar met diverse bekken. Daardoor zijn ze inzetbaar voor het knippen en vergruizen van betonconstructies en betonstaal en voor het knippen van schroot en tanks.



Uniek systeem van Demarec, dat het mogelijk maakt om - door slechts één persoon - bekken extreem snel en makkelijk hydraulisch te laten wisselen... Van schrootschaar naar betonvergruizer... van betonvergruizer... naar betonknipschaar of tankschaar...

Het grote voordeel:

- geen onnodige stilstand van de graafmachine
- altijd de juiste bek



Combi-bek (C)



Demolition-bek (D)



Sloop-vergruizerbek (P)



Schrootbek (S)



Tankschaarbek (T)



Universal-bek (U)*

Hydraulisch wisselen in

10
minuten



Door Demarec ontwikkelde cilindertechneek, die zorgt voor enorme extra prestaties. In plaats van de gebruikelijke twee, worden in het DemaPower-System **vier** drukkamers toegepast. Daardoor ontstaat de mogelijkheid om het snelgangventiel in twee richtingen te laten werken: cilinder in en uit.

Het gevolg:

Een unieke cilindertechneek, 20% meer kracht en extreem snelle cyclustijden.



Sterke punten:

- DemaLink system, hydraulisch wisselen van de bekken in **10** minuten
- Zeer krachtig en snel door het DemaPower-System
- Bekgeleiding voor en achter het scharnierpunt (C- en S- bek)
- Verwisselbare grond- tandplaat
- Olie-doorvoer met extra kanaal
- Filters in draaicircuit
- Twee draaimotoren
- Verwisselbare slijtdelen in de bekken, wisselen op locatie mogelijk

Optie: sproeisysteem

* De Universal-bek word binnenkort aan het MQP programma toegevoegd.

Type	MQP-25-Y	MQP-30-Y	MQP-45-Y	MQP-60-Y
Massa basismachine (ca.)	18-25 ton	20-35 ton	32-50 ton	45-65 ton
Open/dicht Pmax	350 bar	350 bar	350 bar	350 bar
Flow	120-200 l/min	150-250 l/min	200-300 l/min	300-400 l/min
Rotatie Pmax	170 bar	170 bar	170 bar	170 bar
Flow	40-60 l/min	40-60 l/min	40-60 l/min	40-60 l/min
Cyclustijden openen/sluiten	1,5 / 2,3 sec	2,0 / 2,3 sec	2,0 / 2,9 sec	2,0 / 2,8 sec

Combi-bek

Demolition-bek

Type	MQP-25-C	MQP-30-C	MQP-45-C	MQP-60-C	MQP-25-D**	MQP-30-D	MQP-45-D	MQP-60-D
Gewicht* (ca.)	1960 kg	2600 kg	3200 kg	4600 kg	1950 kg	2450 kg	3150 kg	4375 kg
Sluitkracht op rippertand	75 ton	90 ton	120 ton	140 ton	80 ton	95 ton	125 ton	145 ton
Bekopening	785 mm	875 mm	990 mm	1150 mm	785 mm	870 mm	990 mm	1175 mm
Breedte bovenbek	90 mm	100 mm	100 mm	100 mm	90 mm	100 mm	100 mm	100 mm
Breedte onderbek	375 mm	440 mm	450 mm	480 mm	470 mm	470 mm	515 mm	550 mm
Diepte bek	810 mm	920 mm	975 mm	1050 mm	810 mm	900 mm	960 mm	1090 mm

Sloop- vergruizerbek

Schrootbek

Type	MQP-25-P	MQP-30-P	MQP-45-P	MQP-60-P	MQP-25-S	MQP-30-S	MQP-45-S	MQP-60-S
Gewicht* (ca.)	1990 kg	2500 kg	3250 kg	4650 kg	1900 kg	2375 kg	3015 kg	4400 kg
Sluitkracht op voortand	75 ton	90 ton	120 ton	140 ton	275 ton***	310 ton***	390 ton***	440 ton***
Bekopening	790 mm	880 mm	980 mm	1150 mm	370 mm	410 mm	465 mm	540 mm
Breedte bovenbek	200 mm	350 mm	400 mm	450 mm	100 mm	120 mm	120 mm	120 mm
Breedte onderbek	400 mm	470 mm	515 mm	560 mm	320 mm	355 mm	375 mm	410 mm
Diepte bek	810 mm	830 mm	945 mm	1050 mm	560 mm	600 mm	700 mm	750 mm

Tankschaarbek

Universal-bek

Type	MQP-25-T**	MQP-30-T	MQP-45-T	MQP-60-T	MQP-25-U	MQP-30-U	MQP-45-U	MQP-60-U
Gewicht* (ca.)	-	2560 kg	3160 kg	4325 kg	-	-	3090 kg	-
Sluitkracht op voortand	-	330 ton***	425 ton***	605 ton***	-	-	135 ton	-
Bekopening	-	335 mm	390 mm	400 mm	-	-	690 mm	-
Breedte bovenbek	-	120 mm	120 mm	150 mm	-	-	310 mm	-
Breedte onderbek	-	305 mm	305 mm	355 mm	-	-	525 mm	-
Diepte bek	-	575 mm	630 mm	660 mm	-	-	830 mm	-

*Gewicht excl. kopplaat **Binnenkort leverbaar *** Midden 1e mes

Technische specificaties kunnen zonder bericht vooraf gewijzigd worden.

Demarec starre vergruizers

De starre vergruizers zijn ontwikkeld voor de secundaire sloop. Het verkleinen van beton en het vrijmaken van betonijzer. Het vergruizen op de slooplocatie verlaagt de kosten van transport en recycling.

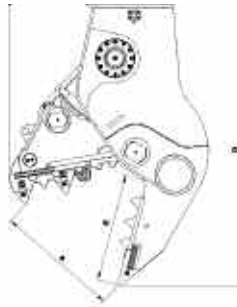
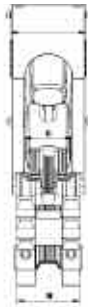


Een unieke cilindertechneik, 20% meer kracht en extreem snelle cyclustijden.



Sterke punten:

- Overtuigd door gering gewicht, hoge sluitkracht en grote bekopening
- Verwisselbare grond- tandplaat
- Verwisselbare tanden
- Verwisselbare schraaptanden
- Verwisselbare en keerbare shrouds
- Overgedimensioneerd scharnierpunt
- Robuuste cilinderophanging
- Wisselen van slijtdelen op locatie mogelijk
- Zeer krachtig en snel door het DemaPower-System



Type

DSP-60

DSP-45

DSP-30

Massa basismachine*
Gewicht**
Sluitkracht op rippertand (ca.)

42-65 ton
3600 kg
140 ton

30-50 ton
2600 kg
120 ton

20-35 ton
2100 kg
90 ton

Afmetingen

Bekopening A
Breedte bovenbek B
Breedte onderbek C
Diepte D
Hoogte E
Lengte knipmes***

1185 mm
450 mm
565 mm
1025 mm
2250 mm
250 mm

1015 mm
400 mm
525 mm
900 mm
1950 mm
200 mm

885 mm
350 mm
490 mm
840 mm
1800 mm
200 mm

Hydrauliek

Open/dicht Pmax
Flow
Cyclustijden openen/sluiten

350 bar
300-400 l/min
2,0 / 2,8 sec

350 bar
200-300 l/min
2,0 / 2,9 sec

350 bar
150-250 l/min
2,0 / 2,3 sec

*Gewichten ter indicatie. ** Gewicht excl. kopplaat. *** Optioneel.

Technische specificaties kunnen zonder bericht vooraf gewijzigd worden.

Demarec roteerbare vergruizers

De roteerbare vergruizers zijn ontwikkeld voor zowel de primaire- als secundaire sloop. Door de draaikrans roteert de vergruizer onbegrensd links- en rechtson. Hij is dus optimaal te positioneren. Slopen en verkleinen met één en hetzelfde product.



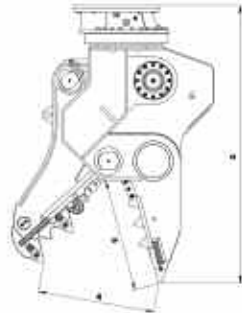
Een unieke cilindertechniek, 20% meer kracht en extreem snelle cyclustijden.



Sterke punten:

- Overtuigd door gering gewicht, hoge sluitkracht en grote bekopening
- Verwisselbare tanden, shrouds en knipmessen
- Dubbele draaimotoren voor extra rotatiekracht
- Filters in draaicircuit
- Oliedoorvoer met extra kanaal
- Robuuste cilinderophanging
- Wisselen van slijtdelen op locatie mogelijk
- Zeer krachtig en snel door het DemaPower-System

Optie: sproeisysteem



Type

Massa basismachine*
Gewicht**
Sluitkracht op rippertand (ca.)

Afmetingen
Bekopening
Breedte bovenbek
Breedte onderbek
Diepte
Hoogte
Lengte knipmes

Hydrauliek
Open/dicht Pmax
Flow
Rotatie Pmax
Flow
Cyclustijden openen/sluiten

DRP-30

22-35 ton
2430 kg
90 ton

880 mm
350 mm
490 mm
885 mm
2100mm
200 mm

350 bar
150-250 l/min
170 bar
40-60 l/min
2,0 / 2,3 sec

DRP-45

32-50 ton
2975 kg
120 ton

985 mm
400 mm
525 mm
945 mm
2270 mm
200 mm

350 bar
200-300 l/min
170 bar
40-60 l/min
2,0 / 2,9 sec

DRP-60

45-65 ton
4200 kg
140 ton

1150 mm
450 mm
565 mm
1070 mm
2550 mm
250 mm

350 bar
300-400 l/min
170 bar
40-60 l/min
2,0 / 2,8 sec

*Gewichten ter indicatie. ** Gewicht excl. kopplaat.

Technische specificaties kunnen zonder bericht vooraf gewijzigd worden.

Demarec scharen

De Demarec scharen, DS- en XS-serie met 180° resp. 360° rotatie, zijn extreem sterk en robuust. De scharen kunnen gebruikt worden voor uiteenlopende werkzaamheden. Bijvoorbeeld, het knippen van losliggend schroot, het slopen van staalconstructies, het ontmantelen van schepen, het knippen van rails en het slopen van industriële fabrieksinstallaties. De scharen uit de DS-serie zijn geschikt voor montage aan graafmachines van 8-70 ton (boom) of 14-80 ton (stick). De XS-serie zijn geschikt voor montage aan graafmachines van 10-90 ton (boom) of 14-110 ton (stick). De Demarec DS-5000-R en DS-8000-R zijn ook verkrijgbaar in een versterkte RXT-versie voor een nog grotere knipcapaciteit. Met de railknipper RC-26-R kan op een veilige en doeltreffende manier tram- en treinrails geknipt worden.



XS-4000-R



DS-5000-R



RC-26-R

Sterke punten:

- Omgekeerd gemonteerde cilinder
- De knipmessen zijn verwisselbaar (3x draaibaar)
- Heavy Duty rotatiemotor
- 360° rotatie (XS-serie)
- 180° rotatie (DS/RC-serie)

Hydrauliek XS-serie

Open/dicht Pmax	350 bar
Flow	80-160 to 600-800 l/min
Rotatie Pmax	200 bar
Flow	40 l/min

Hydrauliek DS/RC-serie

Open/dicht Pmax	350 bar
Flow	80-160 to 600-800 l/min
Rotatie Pmax	180 bar
Flow	40 l/min

Type RC-26-R

Massa basismachine (stick)*	16-28 t
Gewicht **	2800 kg

Afmetingen

Lengte	2550 mm
Bekopening	205 mm
Diepte bek	205 mm

Type	XS-700	XS-2000	XS-3000	XS-4000	XS-4800	XS-7000	XS-9000	DS-700-R	DS-2000-R	DS-3000-R	DS-4000-R	DS-5000-R	DS-8000-R	DS-10000-R
Gewicht basismachine (boom)*	10-14 t	14-18 t	20-24 t	24-30 t	30-36 t	42-60 t	60-90 t	8 t	12 t	18 t	22 t	34 t	42 t	70 t
Gewicht basismachine (stick)*	14-18 t	20-24 t	26-30 t	32-40 t	36-45 t	60-80 t	80-100 t	14 t	20 t	26 t	30 t	50 t	80 t	- t
Gewicht **	1250 kg	1900 kg	2850 kg	3950 kg	4900 kg	7600 kg	9400 kg	1260 kg	1800 kg	2950 kg	4100 kg	6500 kg	8500 kg	12300 kg
Sluitkracht (throat/blade center)	145/82 t	289/145 t	320/165 t	495/235 t	615/281 t	886/382 t	989/465 t	145/82 t	289/145 t	319/165 t	460/230 t	771/332 t	848/394 t	1046/480 t
Afmetingen														
Lengte	2690 mm	3205 mm	3335 mm	3725 mm	4340 mm	4960 mm	5495 mm	2690 mm	3205 mm	3335 mm	3725 mm	4340 mm	4960 mm	5495 mm
Bekopening	350 mm	535 mm	635 mm	685 mm	780 mm	895 mm	945 mm	350 mm	535 mm	635 mm	685 mm	780 mm	895 mm	945 mm
Lengte knipmes	200 mm	250 mm	300 mm	350 mm	400 mm	450 mm	480 mm	200 mm	250 mm	300 mm	350 mm	400 mm	450 mm	480 mm
Type														
Gewicht basismachine (boom)*	8 t	12 t	18 t	22 t	34 t	42 t	70 t	8 t	12 t	18 t	22 t	34 t	42 t	70 t
Gewicht basismachine (boom)*	14 t	20 t	26 t	30 t	50 t	80 t	- t	14 t	20 t	26 t	30 t	50 t	80 t	- t
Gewicht **	1260 kg	1800 kg	2950 kg	4100 kg	6500 kg	8500 kg	12300 kg	1260 kg	1800 kg	2950 kg	4100 kg	6500 kg	8500 kg	12300 kg
Sluitkracht (throat/blade center)	145/82 t	289/145 t	319/165 t	460/230 t	771/332 t	848/394 t	1046/480 t	145/82 t	289/145 t	319/165 t	460/230 t	771/332 t	848/394 t	1046/480 t
Afmetingen														
Lengte	2360 mm	2840 mm	3385 mm	3450 mm	4520 mm	4920 mm	5865 mm	2360 mm	2840 mm	3385 mm	3450 mm	4520 mm	4920 mm	5865 mm
Bekopening	340 mm	350 mm	550 mm	550 mm	715 mm	830 mm	1110 mm	340 mm	350 mm	550 mm	550 mm	715 mm	830 mm	1110 mm
Lengte knipmes	200 mm	250 mm	300 mm	300 mm	450 mm	450 mm	550 mm	200 mm	250 mm	300 mm	300 mm	450 mm	450 mm	550 mm

*Gewichten ter indicatie. ** Gewicht excl. kopplaat.

Technische specificaties kunnen zonder bericht vooraf gewijzigd worden.

Demarec hamers

Demarec heeft 17 sloophamers in het programma. De sloophamers zijn verkrijgbaar voor gebruik met basismachines vanaf 1,5 tot maximaal 100 ton. In die range varieert de diameter van de beitel van 48 tot 210 mm. De nieuwe Demarec sloophamer is onderscheidend in een grote slagkracht in combinatie met een laag geluidsniveau. De sloophamer is zeer robuust gebouwd en heeft daardoor een lange levensduur. Voor de Demarec hamer is een nieuw automatisch onderhoudsvriendelijk smeersysteem ontwikkeld. Er is minder tijd nodig voor het smeren van de hamer en het grote voordeel is dat de hamer continu wordt gesmeerd.



Sterke punten:

- Extreme robuuste bouw hamerhuis
- Shock absorbtie
- Grote slagkracht
- Beveiliging tegen loos slaan
- Laag geluidsniveau door toepassing van dempingsplaten
- Onderhoudsarme stikstofkamer

Optioneel:
automatisch smeersysteem, onderwaterset
en tunnelset (van DBC-120 tot DBC-170)



Type	DBC-10	DBC-20	DBC-30	DBC-40	DBC-45	DBC-65	DBC-85	DBC-120
Massa basismachine*	1,5-3 ton	2-6 ton	3-7 ton	4-10 ton	4-10 ton	7-13 ton	9-15 ton	14-20 ton
Gewicht**	110 kg	250 kg	310 kg	460 kg	550 kg	650 kg	950 kg	1200 kg
Werkhoogte	1030 mm	1270 mm	1430 mm	1590 mm	1535 mm	1838 mm	1911 mm	2256 mm
Beitel diameter	48 mm	68 mm	70 mm	80 mm	85 mm	95 mm	100 mm	110 mm
Slagenergie (joule)	190	450	840	980	1060	1450	1760	1880
Slagfrequentie (bpm)	1000-1500	450-100	390-1000	450-1000	500-900	350-700	390-700	400-700
Hydrauliek								
Werkdruk	90 bar	100 bar	105-155 bar	100-140 bar	135 bar	135 bar	135 bar	135 bar
Oliedebiet min/max (l/min)	15-35	30-60	45-70	55-100	50-100	60-120	70-130	70-130
Type	DBC-150	DBC-170	DBC-210	DBC-250	DBC-275	DBC-360	DBC-500	DBC-700
Massa basismachine*	18-26 ton	22-29 ton	25-32 ton	29-40 ton	33-50 ton	40-70 ton	45-70 ton	60-100 ton
Gewicht**	1600 kg	1870 kg	2200 kg	2520 kg	2950 kg	3750 kg	4750 kg	6950 kg
Werkhoogte	2473 mm	2500 mm	2500 mm	2912 mm	3050 mm	3215 mm	3430 mm	3866 mm
Beitel diameter	120 mm	130 mm	140 mm	150 mm	160 mm	170 mm	190 mm	210 mm
Slagenergie (joule)	2880	3300	4500	5610	6000	8000	9800	13000
Slagfrequentie (bpm)	360-650	350-550	350-550	330-525	320-520	320-510	300-420	285-400
Hydrauliek								
Werkdruk	135 bar	135 bar	140 bar	140 bar	140 bar	140 bar	140 bar	150 bar
Oliedebiet min/max (l/min)	100-180	120-180	160-320	180-250	170-300	200-300	250-340	300-400

* Gewichten ter indicatie. ** Gewicht excl. kopplaat.

Technische specificaties kunnen zonder bericht vooraf gewijzigd worden.